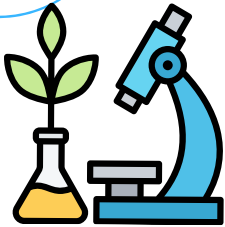


WAHLPFLICHTUNTERRICHT AB KLASSE 7

SCHULJAHR 2024 / 2025



NATURWISSENSCHAFT

¡HOLA!

SPANISCH

DARSTELLEN UND
GESTALTEN



WIRTSCHAFT UND
ARBEITSWELT

Liebe Schülerin, lieber Schüler,

im **7. Schuljahr** beginnt für dich der **Wahlpflicht-Unterricht** (WPU). Du wählst ein sogenanntes Wahlpflicht-Fach (WP-Fach) als weiteres **Hauptfach** hinzu. Für deine Schullaufbahn ist der Wahlpflichtunterricht sehr wichtig.

Mit dieser Infobroschüre möchten wir dich und deine Eltern oder Erziehungsberechtigten ausführlich informieren und dir bei deiner Wahl des WP-Faches helfen und stehen immer gerne beratend zur Seite.

Was heißt Wahlpflicht-Unterricht?

Du wählst nach deinen **Interessen und Stärken** aus dem Wahlpflichtangebot unserer Schule ein weiteres Fach aus, in welchem du neben deinen bisherigen Fächern künftig Unterricht hast.

Du kannst im WPU dein Wahlpflicht-Fach bis zum Ende der Schullaufbahn (Jg.10) nicht mehr wechseln.

Unsere Schule bietet dir verschiedene Schwerpunkte zur Wahl an:

Einen musst du wählen und dich somit für ein Wahlpflichtfach entscheiden.

Deine Eltern oder Erziehungsberechtigten müssen deiner Wahl zustimmen. Überlegt gemeinsam genau, welche Fächer für dich in Frage kommen. Lege eine Reihenfolge fest. Das ist notwendig, denn du weißt nicht, ob dein Erstwunsch erfüllt werden kann.



WELCHE BEDEUTUNG HAT DAS WAHLPFLICHT-FACH FÜR DEN SCHULABSCHLUSS?

Neben Deutsch, Mathematik und Englisch ist dein gewähltes Wahlpflichtfach dein viertes Hauptfach. Alle Fächer des Wahlpflichtbereichs haben für die Vergabe des Schulabschlusses das gleiche Gewicht. Du kannst jeden Schulabschluss und später auch das Abitur anstreben. Deswegen solltest du dir genau überlegen, **welches Fach dir liegt** und dich nicht überfordert.

WIE WERDEN DIE FÄCHER DES WAHLPFLICHT-UNTERRICHTS AUF DEM ZEUGNIS BENOTET?

Da der Wahlpflichtunterricht ein Hauptfach ist, musst du pro Halbjahr **mehrere Leistungsnachweise** erbringen, die den **Wert einer Klassenarbeit** haben.

Leistungsnachweise sehen ganz verschieden aus. Neben schriftlichen Arbeiten können zum Beispiel auch ein Referat, eine Präsentation oder eine Fertigungs- oder Darstellungsaufgabe ein Leistungsnachweis sein.

WAS SOLLTEST DU BEI DER WAHL BEACHTEN?

Du solltest deine Wahl des Faches aufgrund deiner **persönlichen Stärken und Interessen** treffen. Orientiere dich dabei nicht an der Entscheidung der besten Freundin oder des besten Freundes oder an der Lehrkraft, die vielleicht das Fach unterrichtet.

Überlege dir deine Wahl gründlich. Ob dein Fach tatsächlich erteilt wird, hängt davon ab, wie viele Schülerinnen und Schüler dieses Wahlpflichtangebot wählen. Wähle deshalb **auch das andere Wunschfach sorgfältig** aus.

Weil die Entscheidung für das Wahlpflichtfach so wichtig ist, stellen wir dir auf den folgenden Seiten die Fächer und Lernbereiche im Einzelnen vor.



Naturwissenschaft

Was machen wir?

Im Naturwissenschaftsunterricht (NW) verbinden wir die spannenden Bereiche **Biologie, Chemie und Physik**. Wir untersuchen naturwissenschaftliche Phänomene, führen Experimente durch und beschäftigen uns mit wichtigen Themen wie Nachhaltigkeit, Umweltbewusstsein und Technik. Theorie und Praxis gehen dabei Hand in Hand!

Was lernst du?

Du erweiterst deine naturwissenschaftlichen Kenntnisse und lernst, wissenschaftliche Konzepte zu verstehen und anzuwenden. Du entwickelst Fähigkeiten im **Experimentieren**, planst und wertest Versuche aus. Außerdem übst du, wissenschaftliche Inhalte verständlich zu **präsentieren**, Diagramme zu interpretieren und kritisch zu hinterfragen, wie Naturwissenschaften unsere Gesellschaft beeinflussen.

Wann solltest du dieses Fach wählen?

Wenn du neugierig bist, gerne forschst und experimentierst, ist NW genau das Richtige für dich! Es eignet sich besonders für dich, wenn du Interesse an Biologie, Chemie und Physik hast, logisch denkst und Spaß daran hast, naturwissenschaftliche Zusammenhänge zu entdecken. Auch mathematische Grundkenntnisse sind hilfreich, besonders in Physik und Chemie. spezialisieren.

Wie werden deine Leistungen bewertet?

- Schriftliche Leistungen: Zwei Klassenarbeiten pro Halbjahr (einmal pro Jahr ist eine alternative Leistungsüberprüfung möglich).
- Sonstige Mitarbeit (SoMi): Dazu gehören Experimente, Projekte, Präsentationen und der Umgang mit wissenschaftlicher Sprache.

Was ist noch ganz wichtig?

Du hast NW drei Stunden pro Woche, und der Unterricht ist praxisorientiert mit vielen **Experimenten und Projekten**. In Klasse 7 lernst du die Grundlagen anhand von Themen wie Boden, Recycling und Farben. Ab Klasse 8 kannst du dich auf Physik/Chemie (z. B. Energie, Astronomie, Kommunikation) oder Biologie/Chemie (z. B. Haut, Landwirtschaft, Gesundheit) spezialisieren.

¡HOLA!

Spanisch

Was machen wir?

Im Spanischunterricht lernst du, dich in einer der weltweit wichtigsten Sprachen auszudrücken. Wir **hören, sprechen, lesen und schreiben** Spanisch und trainieren dabei alle vier Grundfertigkeiten. Du übst, dich in Alltagssituationen zu verständigen, Informationen auszutauschen und deine Meinung zu äußern. Außerdem tauchen wir in die spannende Welt der spanischsprachigen Länder ein – von der Kultur über Traditionen bis hin zu aktuellen Themen.

Was lernst du?

Du erwirbst grundlegende Spanischkenntnisse und baust sie Schritt für Schritt aus. Dazu gehören Wortschatz, Grammatik und Aussprache. Du lernst, **Gespräche zu führen, Texte zu verstehen und eigene Texte zu schreiben**. Neben der Sprache beschäftigst du dich auch mit der **Kultur und Geschichte** spanischsprachiger Länder und entwickelst ein interkulturelles Verständnis. Außerdem trainierst du, selbstständig mit verschiedenen Lernmaterialien zu arbeiten.

Wann solltest du dieses Fach wählen?

Wenn du **Spaß an Sprachen** hast, gerne sprichst und **neugierig auf andere Kulturen** bist, ist Spanisch genau das Richtige für dich! Es hilft dir nicht nur im Urlaub, sondern kann dir später auch im Studium oder Beruf viele Türen öffnen. Außerdem ist Spanisch eine der meist-gesprochenen Sprachen der Welt – du wirst es also **in vielen Situationen nutzen können**.

Wie werden deine Leistungen bewertet?

Deine Note setzt sich aus verschiedenen Bereichen zusammen:

- Schriftliche Leistungen: Du schreibst pro Halbjahr zwei Klassenarbeiten (jeweils eine Stunde).
- Sonstige Mitarbeit (SoMi): Dazu gehören Vokabeltests, Präsentationen, Kurzvorträge (charlas), Recherchen, das Ausarbeiten und Vorstellen von Lernaufgaben und vieles mehr.

Was ist noch ganz wichtig?

Spanisch wird vier Stunden pro Woche unterrichtet – du solltest also bereit sein, **regelmäßig zu üben**. Besonders Vokabeln und Grammatik solltest du kontinuierlich lernen, damit du schnell Fortschritte machst. Keine Sorge, wir arbeiten mit abwechslungsreichen Methoden und spannenden Themen, sodass das Lernen Spaß macht!



Darstellen und Gestalten

Was machen wir?

Der WPU-Bereich „Darstellen und Gestalten“ beschäftigt sich mit **Körpersprache, Wortsprache, Bild- und Musiksprache**. Wir erforschen, wie Körperhaltungen und Gesichtsausdrücke auf andere wirken, gestalten **Choreografien** und experimentieren **kreativ mit Sprache**, Licht und Raum.

Was lernst du?

Du lernst, deine Umgebung bewusst wahrzunehmen, kreativ zu denken und zu handeln, verschiedene Rollen zu übernehmen und darzustellen. Außerdem erwirbst du Kenntnisse in Bühnenarbeit und entwickelst Kompositionen. Du trittst selbstbewusst auf, übst konstruktive Kritik und lernst, dich vor Publikum zu präsentieren.

Wann solltest du dieses Fach wählen?

Du bist **kreativ** und **experimentierfreudig** und hast Lust dich auf unbekannte Übungen ernsthaft einzulassen. Du kannst dich motivieren und bist bereit aus Fehlern zu lernen. Dir macht es Spaß dich vor anderen zu zeigen und bringst **Teamfähigkeit, Zuverlässigkeit, Belastbarkeit** und **Einsatzbereitschaft** mit oder du möchtest diese Fähigkeiten lernen.

Wie werden deine Leistungen bewertet?

Auch in diesem Kurs gibt es Kursarbeiten, die meist teils aus **praktischen** und teils aus **schriftlichen** Aufgaben bestehen. Der Schwerpunkt der Notenbildung liegt auf der aktiven und ernsthaften Teilnahme am Unterricht, deiner Reflektionsfähigkeit und Kritikfähigkeit.

Bewertet werden hierzu:

- mündliche Beiträge (Gespräche, Planung von Präsentationen in der Gruppe, Referate und Arbeitsberichte)
- Dokumentation des Lernprozesses durch Mappen und Tagebücher
- Umsetzen von fachlichem und methodischem Wissen in Darstellungs- und Gestaltungsaufgaben
- Präsentation

Was ist noch ganz wichtig?

Du musst in schwarzer Kleidung und mit zusammengebundenen Haaren erscheinen. Fotos und Videos werden für den Kurs verwendet, aber nicht veröffentlicht. Gelegentlich gibt es Termine außerhalb des Unterrichts, die du selbst bezahlen musst, wie z.B. ermäßigte Theaterbesuche.



Wirtschaft und Arbeitswelt

Was machen wir?

In diesem Fach dreht sich alles um die Themen **Wirtschaft, Technik und Hauswirtschaft**. Du lernst, wie Märkte funktionieren, wie **Haushaltsführung** und **Ernährung** mit **Wirtschaft** zusammenhängen und welche Rolle **Technik** in der **modernen Arbeitswelt** spielt. Dabei bekommst du nicht nur theoretisches Wissen, sondern setzt es auch direkt in spannenden Projekten um.

Was lernst du?

- Wirtschaft: Wie funktioniert der Markt? Welche Rechte hast du als Verbraucher? Wie verändern Unternehmen die Arbeitswelt?
- Hauswirtschaft: Ernährung, Konsumverhalten, Haushaltsführung, Gesundheitsaspekte
- Technik: Digitalisierung, Maschinen, Robotik, nachhaltige Technik

Zusätzlich erwirbst du wichtige Fähigkeiten: **Umgang mit Texten, Schaubildern und Statistiken**, mathematische Berechnungen für wirtschaftliche oder technische Zusammenhänge sowie genaues und selbstständiges Arbeiten.

Wann solltest du dieses Fach wählen?

Du solltest dieses Fach wählen, wenn du Interesse an **wirtschaftlichen, gesellschaftlichen und technischen** Fragen hast, gerne selbstständig sowie im Team arbeitest und Spaß an **praktischen Projekten** hast. Zudem solltest du Freude daran haben, Texte, Statistiken und Diagramme **auszuwerten** und präzise sowie sorgfältig zu arbeiten. Besonders nützlich sind Grundkenntnisse in Mathematik (für Berechnungen) und Deutsch (für das Arbeiten mit Texten).

Wie werden deine Leistungen bewertet?

- Schriftliche Leistungen: Klassenarbeiten zu wirtschaftlichen, technischen oder hauswirtschaftlichen Themen
- Sonstige Mitarbeit (SoMi): Praxisprojekte, Präsentationen, Berechnungen, Recherchen, schriftliche und praktische Aufgaben

Was ist noch ganz wichtig?

Im Jahrgang 7 liegt der Schwerpunkt auf Wirtschaft, z.B. Märkten, Online-Shopping und Finanzplanung. In den Jahrgängen 8 bis 10 wechseln sich Hauswirtschaft und Technik ab, beide mit wirtschaftlichen Anteilen. Es gibt Praxisprojekte wie eine Supermarktrallye zu Produktlabels, die Planung und Zubereitung gesunder Speisepläne sowie den Bau nachhaltiger Modellhäuser.